

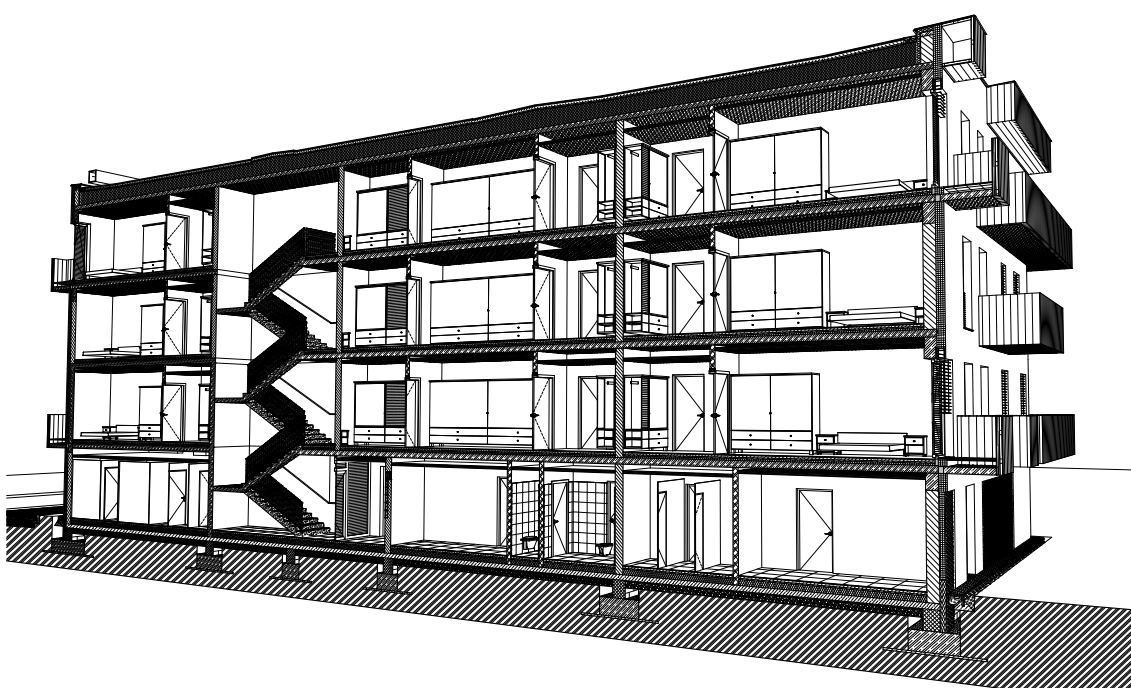
INFORMACE

- DISPOZIČNÍ ŘEŠENÍ TECHNICKÉ MÍSTNOSTI JE PODROBNĚ ŘEŠENO V ČÁSTI PROJEKTOVÉ DOKUMENTACE - VYTÁPĚNÍ (ŘEŠENO V PROVADEČI DOKUMENTACI)
- SAMOSTATNĚ JSOU ŘEŠENY DÍLČÍ PROJEKTY PROFESÍ A SPECIALIZACÍ
- V PŘÍPADĚ NEJASNOSTI MEZI STAVEBNÍ ČÁSTÍ PROJEKTU A PROJEKTU POŽÁRNĚ BEZPEČNOSTNÍHO ŘEŠENÍ JE PŘÍKLAD PŘÍKLADU PŘÍKLADU
- PŘI REALIZACI JAKÉKOLI DÍLČÍ ČÁSTI OBJEKTU JE NUTNÉ POUŽÍVAT KOMPLETNÍ DOKUMENTACI VČETNĚ VŠECH PŘÍLOH
- VÝKRESOVÁ DOKUMENTACE JE ZPRACOVÁVÁNA V ROZSAHU PRO STAVEBNÍ POVOLENÍ. SPECIFIKACE PŘEDĚVŠÍ KLEMPÍŘSKÝCH, ZÁMEČNICKÝCH A TRuhlářSKÝCH VÝROBKŮ SE UPŘESNÍ V DALŠÍ FÁZI DOKUMENTACE DLE POTŘEBY INVESTORA A DODAVATELE
- PODROBNOSTI K BAREVNOSTI POVRCHŮ SE UPŘESNÍ PŘED POČÁTKEM VÝSTAVBY DLE POŽADAVKŮ INVESTORA A DOTČENÝCH ORGÁNŮ
- ROZMÍSTĚNÍ A TVAR NÁBYTKU, ŘEŠENÍ KUCHYNSKÉ LINKY ATD. JE VÝKRESLENO POUZE ORIENTAČNĚ, NENÍ SOUČÁSTÍ ZADÁNÍ, NUTNO UPŘESNIT S DODAVATELEM PŘED REALIZACÍ STAVBY
- 3D SCHÉMATA MAJÍ POUZE ILUSTRATIVNÍ CHARAKTER PRO LEPŠÍ ORIENTACI, NĚKTERÉ DETAILY A BARVY NEMUSÍ ODPOVÍDAT SKUTEČNOSTI
- DALŠÍ POTŘEBNÉ INFORMACE - VIZ ČÁST DOKUMENTACE D1 VČETNĚ VÝPISU PRVKŮ

SKLADBY SENDVIČOVÝCH KONSTRUKCÍ

OZNAČENÍ **NÁZEV**
Sv SENDVIČOVÉ KONSTRUKCE - VODOROVNÉ
Sv PODLAHY, STROPY, PODHLADY...
Sv SENDVIČOVÉ KONSTRUKCE - ŠIKMÉ
Sv STŘECHY...
Sv SENDVIČOVÉ KONSTRUKCE - SVISLÉ
Sv SOKLOVÉ ZDIVO, STĚNY
VIZ TEXTOVÁ ČÁST DOKUMENTACE D1.03 - SKLADBY VRSTEV

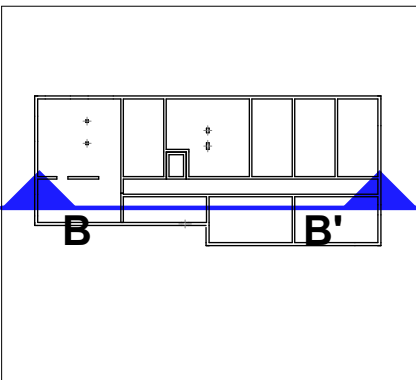
3D SCHÉMA ŘEZU B-B'



LEGENDA MATERIÁLŮ

OZNAČENÍ **NÁZEV**
HELIZ 30 UNI BROUŠENÁ - 300x247x249 - P=12,5 MPa, R_{yk}=49 dB, U=0,49 W/m²K, REI 120 DP1 A1; TENKOVRSŤVÁ MALTA
HELIZ AKU 25 MK, P15 - 375x250x238 - P=15 MPa, R_{yk}=56 dB, U=1,07 W/m²K, REI 180 DP1 A1; M10
HELIZ 14 BROUŠENÁ - 497x140x249 - P=10 MPa, R_{yk}=41 dB; EI 180 DP1 A1; TENKOVRSŤVÁ MALTA
HELIZ 11,5 BROUŠENÁ - 497x115x249 mm - P=10 MPa, R_{yk}=45 dB; EI 120 DP1 A1; TENKOVRSŤVÁ MALTA
BETONOVÉ TVÁRNICE / ZTRACENÉ BEDNĚNÍ TL. 300 - 500 MM
BETON PROSTÝ
MONOLIT S PEVNOSTÍ DO C16/20
BETON PROSTÝ
MONOLIT S PEVNOSTÍ C16/20 A VÝŠE
ZELEZOBETON
MONOLIT S PEVNOSTÍ C20/25 A VÝŠE
ZELEZOBETON
MONTOVANÝ (PANELY, PŘEKLADY,...)
PROPUSTNÝ ZÁSYV
KACÍREK - PRÁNE OBLÉ KAMENIVO FRAKCE 16/32
PROPUSTNÝ ZÁSYV - ŠTĚRKOPÍSEK
FRAKCE - VIZ SKLADBA VRSTEV, ZHUTNĚNO
PROPUSTNÝ ZÁSYV - DRČENÉ KAMENIVO
FRAKCE - VIZ SKLADBA VRSTEV, ZHUTNĚNO
ZÁSYV PŮVODNÍ ZEMINOU - HUTNĚNO PO VRSTVÁCH 200mm
UPRAVA VRSTVY
MALTOVÉ NEBO PÍSCITÉ LOŽE
VIZ SKLADBA VRSTEV
ROSTLÝ
TERÉN
SÁDROKARTONOVÉ DESKY KNAUF
VIZ SKLADBA VRSTEV
OBLADOVÝ MATERIÁL - KERAMICKÁ DLAŽBA, OKLAD, KRYTINA,...
VIZ SKLADBA VRSTEV, LEGENDA POVRCHŮ
TEPELNÁ IZOLACE VODĚODOLNÁ
VIZ SKLADBA VRSTEV
TEPELNÁ IZOLACE MĚKKÁ
VIZ SKLADBA VRSTEV
TEPELNÁ IZOLACE FASÁDNÍ
VIZ SKLADBA VRSTEV
TEPELNÁ IZOLACE TUHÁ
VIZ SKLADBA VRSTEV
ZVUKOVÁ IZOLACE
VIZ SKLADBA VRSTEV
HYDROIZOLACE
VIZ SKLADBA VRSTEV
POUŠŤNÁ IZOLACE - DIFÚZNÍ FOLIE
VIZ SKLADBA VRSTEV
PAROZÁBRANA
VIZ SKLADBA VRSTEV
NOPOVÁ FOLIE
NOPV 8 mm

SCHÉMA 1: 750



±0,000 = 227,10 m n.m.

NAZEV	LOKALITA
BYTOVÉ DOMY HOLEŠOV	OKRES KROMĚŘÍŽ, ZLINSKÝ KRAJ
NOVOSTAVBA BYTOVÝCH DOMŮ "A" + "B"	KATASTRÁLNÍ ÚZEMÍ HOLEŠOV

ZADAVATEL	MĚSTO HOLEŠOV, MASARYKOVA 628, 789 01 HOLEŠOV SVĚTLÁ, spol. s r.o., STRŽE 568, KLUDOV, 780 01 ZLÍN
STUPEŇ DOKUMENTACE	DOKUMENTACE PRO POVOLENÍ STAVBY

ARCHITEKTONICKÉ ŘEŠENÍ:	AUTORI NÁVRHU:	ING. ARCH. ROSTISLAV JAKUBEC Ing. TOMÁŠ INDRA
ATX architekti, s.r.o. Sokolovská 536/13 602 00 Bm Tel.: +420 605 409 870 E-mail: atx@atxarchitekti.cz www.atxarchitekti.cz		

ARCHITEKTONICKO STAVEBNÍ ŘEŠENÍ	STAVEBNÍ OBJEKT
	SO 102

ING. JIŘÍ ŠŤASTNÝ	Ing. JIŘÍ ŠŤASTNÝ
PROJEKČNÍ A INŽENÝRSKÁ ČINNOST	YPRACOVAL KOTROLOVAL
Unanov 482 671 31 Unanov Tel.: +420 602 376 048 E-mail: jstavmb@gmail.com	Ing. JIŘÍ ŠŤASTNÝ Ing. TOMÁŠ INDRA

ČÍSLO VÝKRESU	D.1.1.2.2.2	DATUM	12.11.2025
NÁZEV VÝKRESU	ŘEZ B-B'	FORMÁT	8x A4
		PAPÉ	
		MĚRÍTKO	1:50